



SchemaFiber

Gestion topologique des
réseaux fibres optiques

INTRODUCTION

LES FORCES DE L'APPLICATION

Simplicité d'utilisation

Permet de saisir un réseau de façon rapide et intuitive.

Performance

Conçu avec le souci de la performance pour la gestion de réseaux fibrés denses.

Architecture moderne

Notre application s'articule autour d'une base de données et a été développée sur les dernières technologies (framework microsoft).

Architecture ouverte

Notre application possède un modèle conceptuel de données ouvert.

Grande flexibilité d'utilisation

Possède toutes les capacités pour gérer les réseaux à fibres optiques allant d'un réseau de petite infrastructure à un réseau FTTH.

GESTION

Visualisation

SchemaFiber permet de visualiser schématiquement tous les composants du réseau de fibre optique (fibres, boîtes d'épissures, panneaux de brassage...).

Maintenance

Il permet aux équipes de piquet d'intervenir avec des informations à jour et pertinentes quant aux matériels et équipements sur lesquels ils doivent opérer.

EXPLOITATION

Filtrage de fibres

Il permet de rapidement trouver un chemin libre pour une nouvelle liaison, ou de mettre en évidence une potentielle surexploitation d'une partie de votre réseau.

Propagation de connexion

Elle permet de contrôler la connectivité de son réseau et facilite la recherche de panne en cas de coupure.

Export de liste de travail

Il permet de planifier précisément le travail des équipes de montage intervenant sur votre réseau.

The screenshot shows the 'Catalogues' section of the application. It features a grid of 12 icons representing different categories:

- Adresses (Home icon)
- Code des couleurs (Color palette icon)
- Etats (List icon)
- Métiers (Hard hat icon)
- Niveaux d'abstraction (Scissors icon)
- Personnes/Sociétés (Person icon)
- Réglage des pertes (Bar chart icon)
- Réseaux de distribution (Network icon)
- Rings (Ring icon)
- Services (Key icon)
- Types de connecteurs (Green box with gear icon)
- Types de fonctions (Microscope icon)
- Types de signaux (Green box with signal icon)

On the right side, there are two sections:

- Vues ouvertes**: Aucune vues ouvertes
- Vues récentes**: Réglage des pertes

NIVEAUX DE VISUALISATION

LES 4 DIFFÉRENTS NIVEAUX DE NOTRE LOGICIEL EN IMAGE

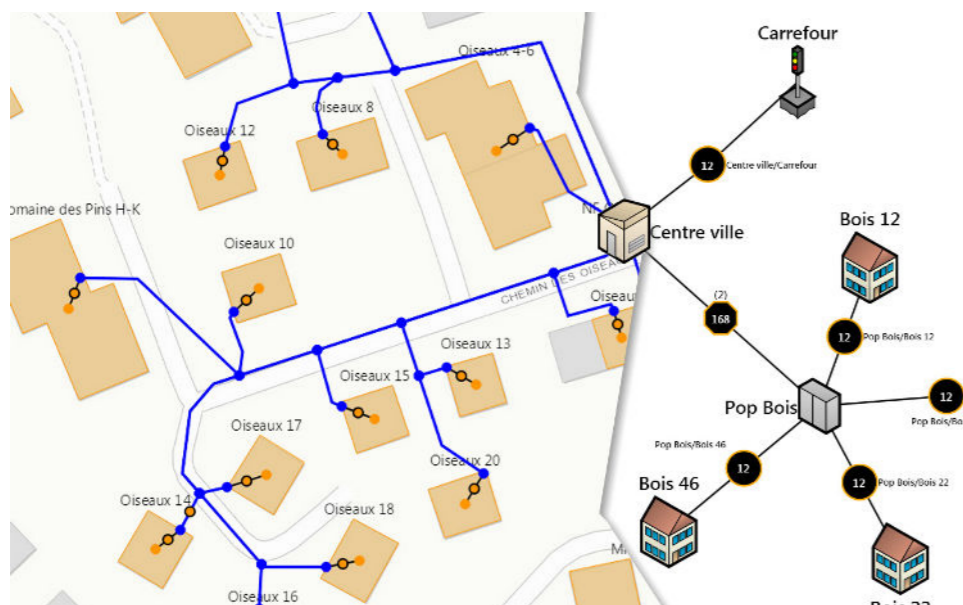


Schéma externe niveau 1
Il représente la totalité du réseau et offre une vue globale pour faciliter son exploitation. Ce schéma contient tous les nœuds externes du réseau et les câbles les reliant. De puissantes fonctions de filtrage permettent en quelques clics de réduire la complexité de votre réseau afin d'en améliorer la lisibilité.

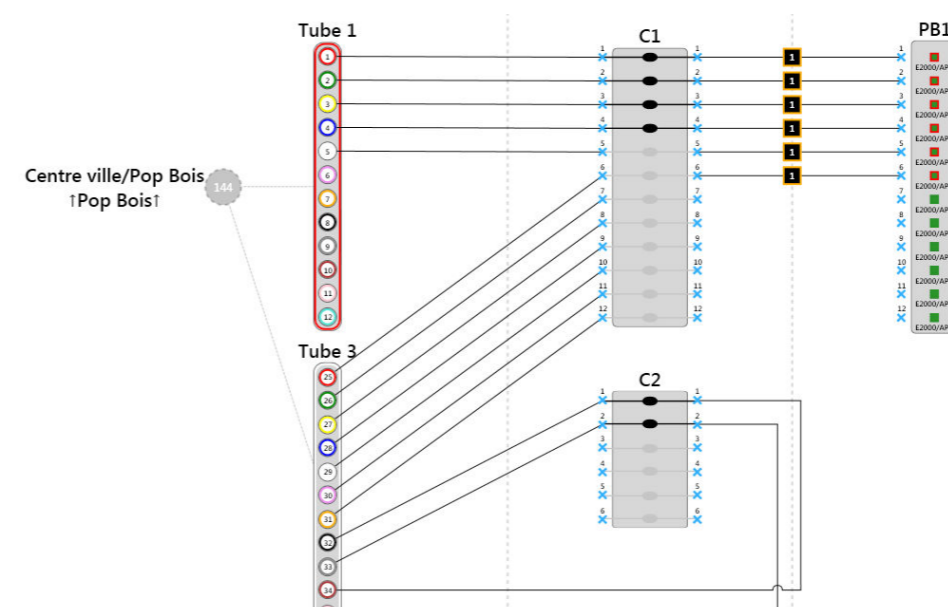


Schéma de détail niveau 3
Il représente toutes les connexions au niveau de la fibre. Il permet d'afficher et de gérer la connectique fine du réseau de fibre optique. Des fonctions d'alignement permettent à l'utilisateur de créer son schéma complet de détails en quelques clics.

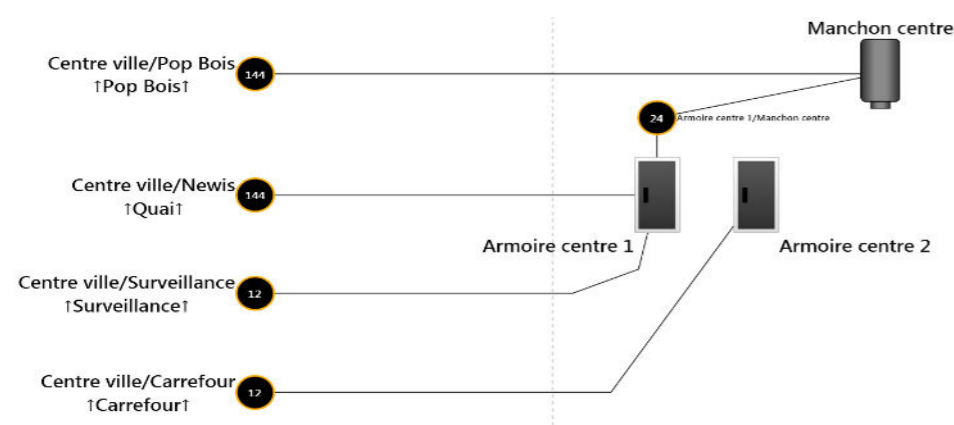
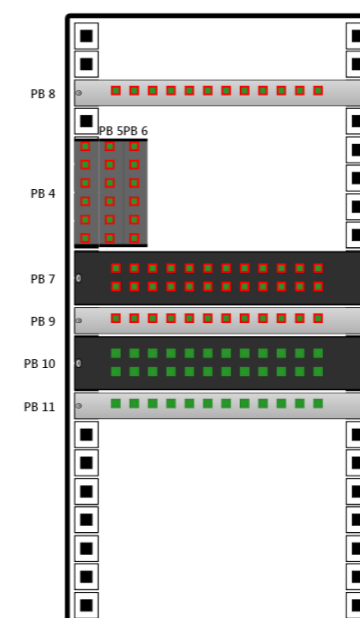


Schéma interne niveau 2
Il représente la vue intérieure d'un nœud avec ses connexions. Il est aussi utilisé comme plan d'installation intérieure.



Schema d'armoire Niveau 4
Il représente la vue frontale d'un rack optique. Il permet une visualisation claire et précise de la situation réelle sur le terrain pour préparer plus précisément toutes vos interventions.

FONCTIONALITÉS

LES CARACTÉRISTIQUES PRINCIPALES

- Outil « tout en un » optimisé pour la performance
- Calcul en temps réel des liaisons entre les différents objets
- Filtrage puissant des schémas
- Gestion des clients et des contrats
- GED (Gestion électronique de documents)

ORIENTÉ TRAVAIL EN ÉQUIPE

- multiutilisateur
- Gestion de projets

TECHNIQUE

- Persistance en base de données
- Création de modèles prédéfinis d'objets pour accélérer la saisie

PRODUCTION DE DONNÉES

- Export d'une grande gamme de documents des différents travaux à effectuer
- Export de statistiques : listes détaillées des objets, synthèses par type, listes des éléments, etc.

INTERFAÇAGE

SchemaFiber est nativement développé pour communiquer avec d'autres applications (GIS, facturation, etc.). Nous pouvons également développer d'autres API au besoin.

MISE EN ŒUVRE RAPIDE ÉQUIPE DYNAMIQUE À VOTRE ÉCOUTE PRODUIT ÉVOLUTIF

POUR PLUS D'INFORMATIONS

Contactez-nous

Pour une démonstration du produit ou la demande de l'installation d'une version de test. Nos experts en fibre optique se feront un plaisir de vous répondre ainsi que d'aborder la problématique de votre réseau pour essayer d'y apporter des solutions concrètes.

LES CAS COMPLEXES

L'édition schématique intuitive permet de dessiner et de gérer les cas complexes suivants :

- Piquage
- Câbles contenant des tubes de tubes
- Connexion de différents tubes du même câble entre différents nœuds internes
- Câbles, tubes et fibres passants dans un nœud
- Câbles pieuvre
- Attente en cassette
- Multiplexage actif/passif

LES STATISTIQUES

Le module de statistiques permet d'exporter des listes de travaux à effectuer à fournir à votre équipe de monteurs. Voici un aperçu de quelques exports possibles :

Connexion des fibres

- Liste chaque fibre d'un nœud en indiquant les actions à effectuer

Soudures

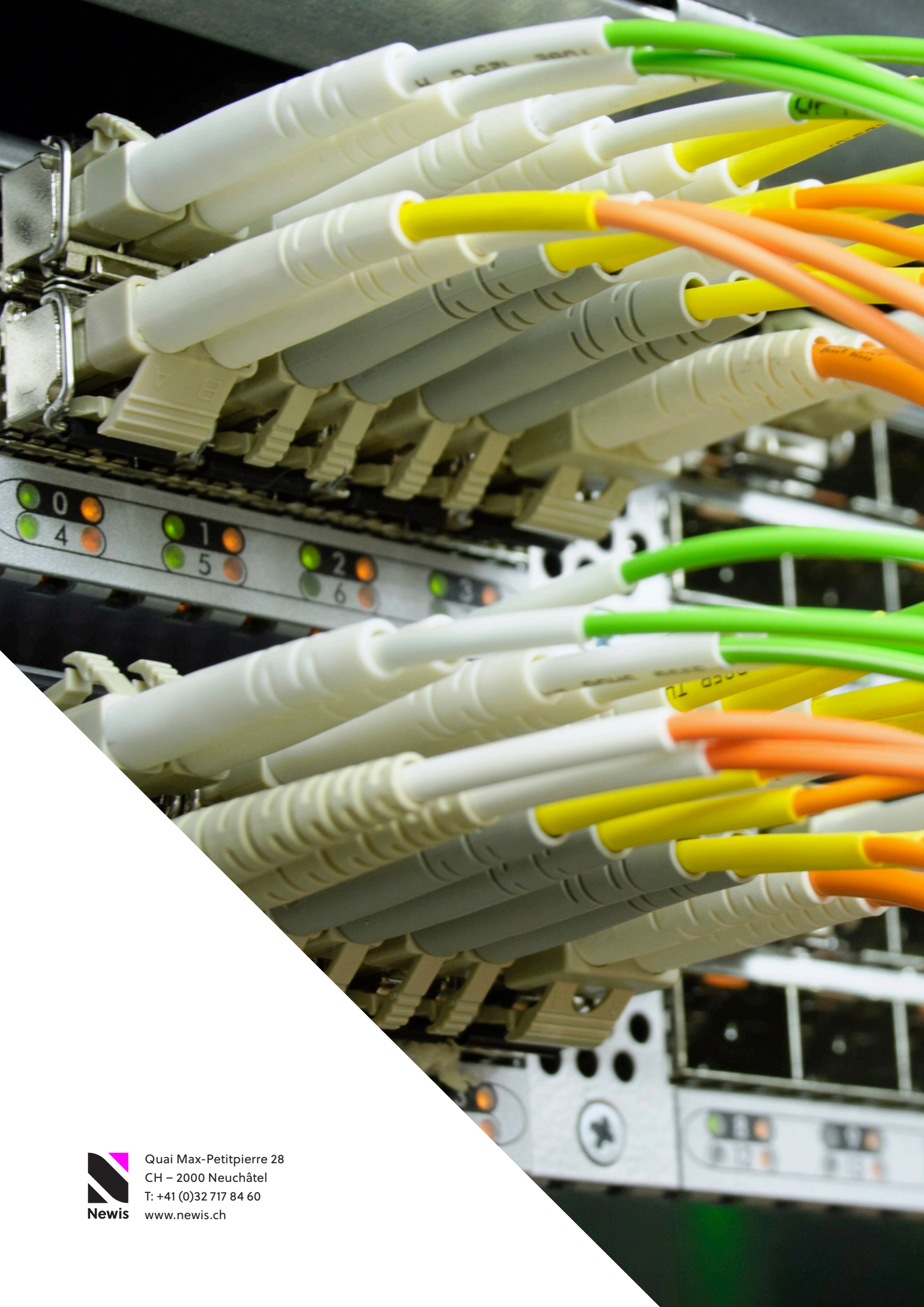
- Liste de chaque soudure contenue dans un nœud

Brassage

- Liste chaque câble de brassage contenu dans un nœud

Fibres

- Liste chaque fibre contenu dans un câble et permet le filtrage de plusieurs propriétés



Quai Max-Petitpierre 28
CH - 2000 Neuchâtel
T: +41 (0)32 717 84 60
www.newis.ch